

**RÈGLEMENT NUMÉRO 349-2023**

**MODIFIANT LE RÈGLEMENT  
NUMÉRO 241-2009 DE LA MRC DU ROCHER-PERCÉ**

**« SCHÉMA D'AMÉNAGEMENT ET DE DÉVELOPPEMENT  
RÉVISÉ DE LA MRC DU ROCHER-PERCÉ »**



**Adopté lors de la séance ordinaire  
du conseil de la MRC du Rocher-Percé  
tenue le 14 février 2024**

**Résolution numéro 24-02-012-O**

**RÈGLEMENT NUMÉRO 349-2023 MODIFIANT LE RÈGLEMENT  
NUMÉRO 241-2009 DE LA MRC DU ROCHER-PERCÉ**

**« SCHÉMA D'AMÉNAGEMENT ET DE DÉVELOPPEMENT  
RÉVISÉ DE LA MRC DU ROCHER-PERCÉ »**

**CONSIDÉRANT** la résolution numéro 24-02-012-O adoptant le présent projet de règlement qui ordonne et décrète ce qui suit :

**Article 1**

Le présent règlement porte le titre de Règlement numéro 349-2023 modifiant le règlement numéro 241-2009 de la MRC du Rocher-Percé « Schéma d'aménagement et de développement révisé de la MRC du Rocher-Percé ».

**Article 2**

Les modifications apportées au Schéma d'aménagement et de développement révisé de la MRC du Rocher-Percé touchent le territoire de toutes les municipalités de la MRC du Rocher-Percé.

**Article 3**

Le Schéma d'aménagement et de développement révisé de la MRC du Rocher-Percé est modifié au niveau des éléments suivants, à savoir :

- 1° La carte numéro 99 « Territoire incompatible avec de l'activité minière (TIAM) » de l'article 27 du document complémentaire est abrogée et remplacée par la carte numéro 99.2-2023 « Territoire incompatible avec de l'activité minière (TIAM) » tel que reproduit à l'annexe A du présent règlement.

**Article 4**

Le présent règlement entrera en vigueur conformément à la Loi.

***COPIE CERTIFIÉE CONFORME***

***à Chandler, ce quatorzième jour de février de l'an deux mille vingt-quatre (14-02-2024)***

Christine Roussy  
Directrice générale  
Greffière-trésorière & aménagiste

## **ANNEXE A**

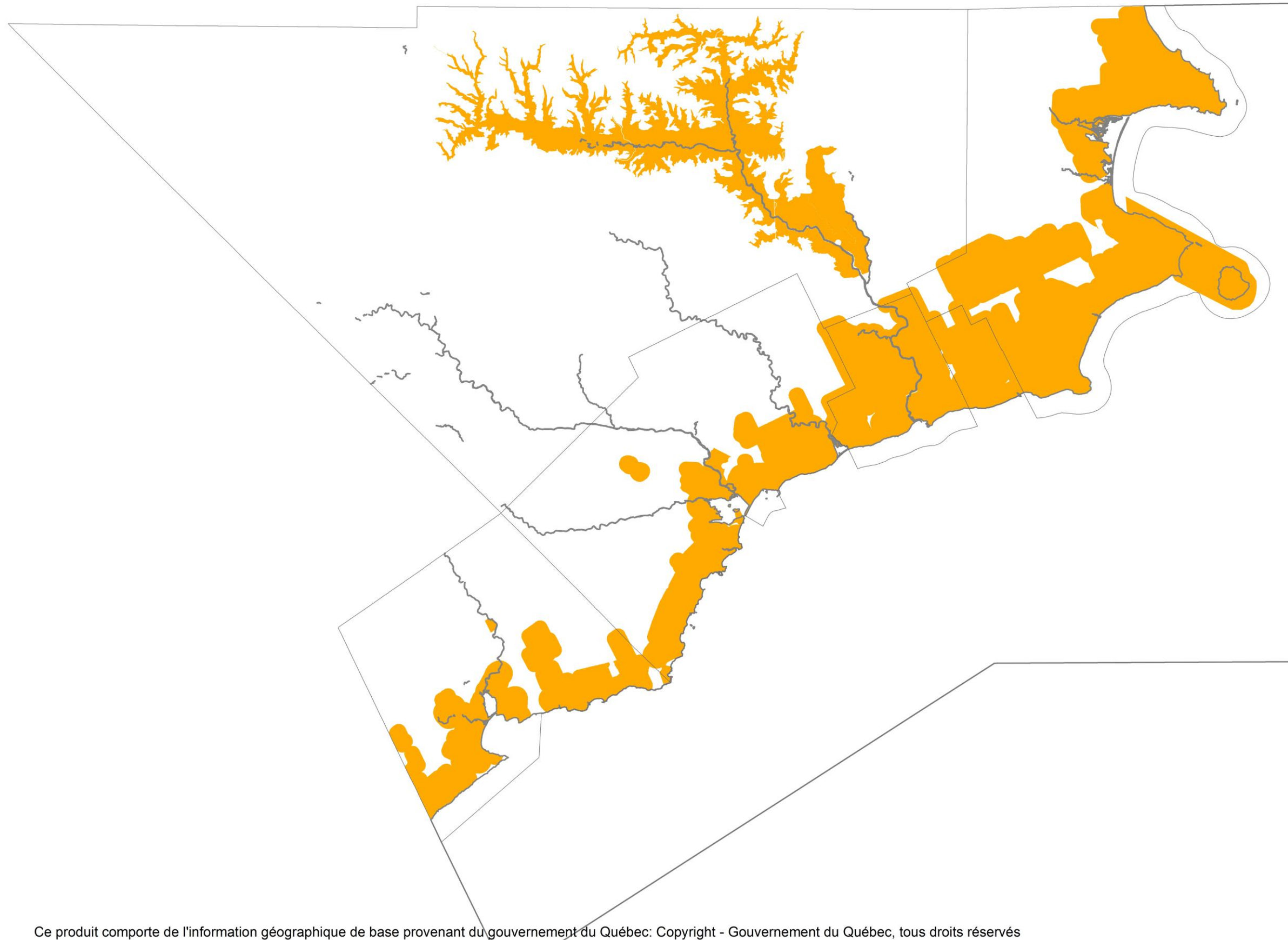
### **RÈGLEMENT NUMÉRO 349-2023 MODIFIANT LE RÈGLEMENT 241-2009 DE LA MRC DU ROCHER-PERCÉ « SCHÉMA D'AMÉNAGEMENT ET DE DÉVELOPPEMENT RÉVISÉ DE LA MRC DU ROCHER-PERCÉ »**

Carte 99.2-2023 « Territoire incompatible avec de l'activité minière (TIAM) »



## Carte 99.2-2023

### Territoire incompatible avec l'activité minière (TIAM)

Localisation des territoires incompatibles  
à l'activité minière de la  
MRC du Rocher-Percé




#### Légende

-  Territoire incompatible avec l'activité minière (TIAM)
-  Limite municipale



8 000 4 000 0 8 000 Mètres



Projection Mercator Transverse Modifiée, fuseau 5.  
Système de référence géodésique:  
Datum Nord-Américain 1983 (NAD83)  
Chandler, juin 2023

**DOCUMENT INDIQUANT LA NATURE DES MODIFICATIONS À APPORTER À LA RÉGLEMENTATION D'URBANISME DES MUNICIPALITÉS/VILLES CONCERNÉES DE LA MRC DU ROCHER-PERCÉ À LA SUITE DE L'ADOPTION DU RÈGLEMENT NUMÉRO 349-2023 MODIFIANT LE RÈGLEMENT NUMÉRO 241-2009 DE LA MRC DU ROCHER-PERCÉ « SCHÉMA D'AMÉNAGEMENT ET DE DÉVELOPPEMENT RÉVISÉ DE LA MRC DU ROCHER-PERCÉ »**

**CONSIDÉRANT** la résolution numéro 24-02-012-O adoptant le présent document qui ordonne et décrète ce qui suit :

Modifications à apporter à la réglementation d'urbanisme des municipalités/villes concernées de la MRC du Rocher-Percé :

- 1° La modification du Schéma d'aménagement et de développement révisé de la MRC du Rocher-Percé par le règlement numéro 349-2023 touche le territoire de la municipalité de Port-Daniel-Gascons.
- 2° La Municipalité de Port-Daniel-Gascons devra modifier sa réglementation d'urbanisme afin d'y inclure les modifications libellées au règlement numéro 349-2023.

***COPIE CERTIFIÉE CONFORME***  
***à Chandler, ce quatorzième jour de février de l'an deux mille vingt-quatre (14-02-2024)***

Christine Roussy  
Directrice générale  
Greffière-trésorière & aménagiste